

โครงสร้างแบ่งกลุ่มงานภายในและกำหนดหน้าที่ความรับผิดชอบของหน่วยงาน
(ตามคำสั่งกรมสนับสนุนบริการสุขภาพที่ ๓๙๒๔/๒๕๖๕ ลงวันที่ ๑ พฤศจิกายน พ.ศ. ๒๕๖๕)

๑. กลุ่มเทคโนโลยีสารสนเทศ สำนักงานเลขานุการกรม
๒. กลุ่มบริหารทรัพยากรบุคคล สำนักงานเลขานุการกรม
๓. กลุ่มแผนงาน สำนักงานเลขานุการกรม
๔. กลุ่มงานจริยธรรม
๕. สำนักส่งเสริมอุตสาหกรรมและบริการการแพทย์ครบวงจร
๖. ศูนย์บริหารจัดการเรื่องร้องทุกข์และคุ้มครองผู้บริโภคด้านบริการสุขภาพ
๗. ศูนย์บริการธุรกิจสุขภาพ
๘. ศูนย์สนับสนุนบริการสุขภาพที่ ๑ - ๑๒
๙. ศูนย์พัฒนาการสาธารณสุขมูลฐาน ๕ แห่ง

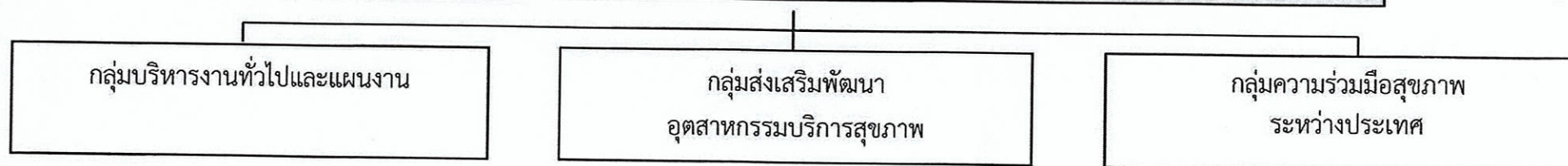
สำนักส่งเสริมอุตสาหกรรมและบริการการแพทย์ครบวงจร



หน้าที่และอำนาจ

- พัฒนา ส่งเสริม การขับเคลื่อนประเทศไทยให้เป็นอุตสาหกรรมบริการสุขภาพแบบครบวงจร
- พัฒนารูปแบบ กลไกรองรับการขับเคลื่อนยุทธศาสตร์ชาติ เพื่อเป็นกรอบแนวทางในการดำเนินงานของหน่วยงานหลักที่เกี่ยวข้องทั้งภาครัฐและเอกชน
- ส่งเสริม อุตสาหกรรมบริการสุขภาพให้มีคุณภาพมาตรฐานมีศักยภาพการแข่งขันในระดับสากล
- ประสานความร่วมมือ สร้างการมีส่วนร่วมของภาคส่วนอื่น ทั้งในและต่างประเทศ
- เป็นศูนย์กลางข้อมูลสารสนเทศด้านอุตสาหกรรมบริการสุขภาพ
- ศึกษา วิเคราะห์ วิจัย พัฒนา ประเมิน และถ่ายทอดองค์ความรู้ นวัตกรรม รวมทั้งมีระบบการติดตาม สถานการณ์ข้อมูลด้านระบบบริการสุขภาพ ทั้งในประเทศและระหว่างประเทศ
- ปฏิบัติงานร่วมกับหรือสนับสนุนการปฏิบัติงานของหน่วยงานอื่นที่เกี่ยวข้องหรือที่ได้รับมอบหมาย

โครงสร้างสำนักส่งเสริมอุตสาหกรรมและบริการการแพทย์ครบวงจร



ลงนาม

(นายสุระ วิเศษศักดิ์)

เลขาฯ อธิบดีกรมสนับสนุนบริการสุขภาพ

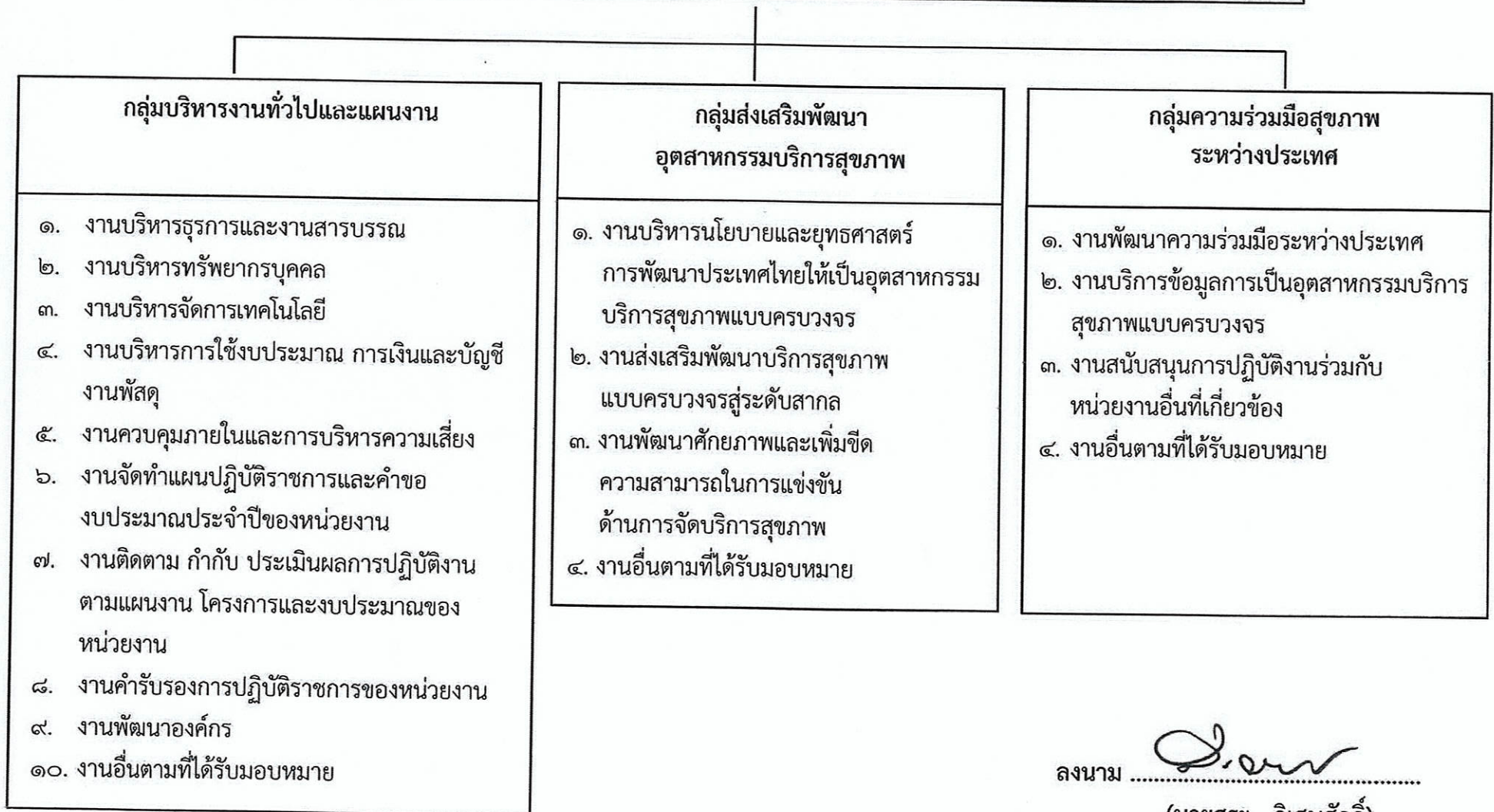
เลขาฯ อธิบดีกรมส่งเสริมการค้าระหว่างประเทศ

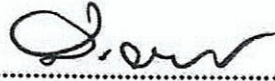
เลขาฯ อธิบดีกรมส่งเสริมการค้าระหว่างประเทศ

เลขาฯ อธิบดีกรมส่งเสริมการค้าระหว่างประเทศ

**โครงสร้างการแบ่งหน่วยงานภายในและหน้าที่ความรับผิดชอบ
สำนักส่งเสริมอุตสาหกรรมและบริการการแพทย์ครบวงจร**

ผู้อำนวยการสำนักส่งเสริมอุตสาหกรรมและบริการการแพทย์ครบวงจร



ลงนาม 

(นายสุระ วิเศษศักดิ์)

อธิบดีกรมสนับสนุนบริการสุขภาพ